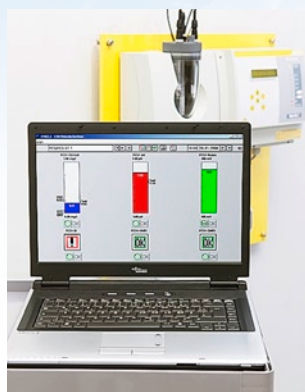




» Bei der Qualität unseres Schwimmbadwassers mache ich keine Kompromisse. «

Mit dem Witty-Pilot 2 überwachen Sie permanent Ihre Wasserqualität und regeln automatisch den pH-Wert und Chlorgehalt.



Witty-Pilot 2

Mess- und Regelsystem für Chlor – pH – Redox in Schwimmbadwasser

- *Intelligenter Aufbau, funktionelles Design*
- *Langlebige, steckbare 3-Elektroden-Chlor-Messzelle*
- *»Multi-Sensor« für Temperatur- und Messwasser-Überwachung*
- *Mit Halterung für einfache Kalibrierung der pH- und Redox-Elektrode*
- *PC-Anbindung mit Witty-Pooldok-Programm*

Witty®. Damit Sie es leichter haben.



Was bringt Ihnen ein automatisches Mess- und Regelsystem?

- Sie sparen täglich Zeit.
- Sie sorgen für eine optimale Wasserqualität.
- Sie dosieren Chlor und pH-Korrektor absolut bedarfsgerecht.
- Sie optimieren die Rahmenbedingungen für die Flockung.
- Sie erfüllen die Forderung der DIN 19643-1 (11.1) und des Bäderhygienegesetzes § 9 (2) sowie die Empfehlung der ÖNORM M 6216 (4.2 und 6).



- 1 *Witty-Pilot 2* misst in der Durchflussarmatur permanent den Chlor- und pH-Wert, die Redox-Spannung und die Temperatur Ihres Beckenwassers.
- 2 Die Steuereinheit zeigt Ihnen die aktuellen Wasserwerte übersichtlich an. Dosieranlagen für Chlor und pH-Korrektur werden automatisch angesteuert. So ist eine stets bedarfsgerechte Dosierung garantiert.

Vorteile und Leistungsmerkmale des Witty-Pilot 2 Systems

1. **Klare, eindeutige Menüs** machen die Bedienung spielend leicht. Der *Witty-Pilot 2* erspart Ihnen unverständliche Abkürzungen und Eingabe-Aufforderungen. Das Display zeigt Ihnen **alle Messwerte und Betriebszustände** übersichtlich auf einen Blick. Mit **LCD-Technik** für beste Lesbarkeit von Schrift und Zahlen bei unterschiedlichen Lichtverhältnissen.
2. Für **optimale Betriebssicherheit** sorgen die **integrierte Systemüberwachung** und die digitale Kontrolle des Messwasser-Durchflusses. Der *Witty-Pilot 2* **überwacht die Dosierzeiten** und verzögert die Dosierung bei Umwälzstart. Bei Störungen geht *Witty-Pilot 2* mit verschiedenen Abschalt-Varianten auf Nummer sicher.
3. Nur eine ausgereifte Technik garantiert zuverlässige Ergebnisse. Das **Selbstoptimierungs-Programm** der *Witty-Pilot 2* gewährleistet **konstante Messergebnisse**. Die steckbare 3-Elektroden-Chlor-Messzelle ist **selbstreinigend, langlebig und praktisch wartungsfrei**.
4. Mit der Messwasser-Rückführung **sparen Sie Wasser- und Energie-Kosten**.

5. Komfort durch intelligenten Aufbau und **modernes Design**: Der *Witty-Pilot 2* überzeugt durch seinen kompakten Plattenaufbau. Steckbare Sensorenkabel für Chlor-, pH- und Redox-Elektrode **erleichtern Service- und Wartungsarbeiten**.
6. Eine **PC-Anbindung** macht Ihr Schwimmbad fit für die Zukunft. Das *Witty-Pooldok*-Programm ist ein leistungsfähiger »Werkzeugkasten«, aus dem Sie sich bedienen können. Einfach praktisch ist die übersichtliche, farbige **Darstellung der Messwerte und Betriebsvorgänge**. Der *Witty-Pilot 2* lässt sich auch per **Fernbedienung** über PC steuern und programmieren.
7. Sie bleiben flexibel, denn Sie können *Witty-Pilot 2* auch direkt an verschiedene handelsübliche Drucker oder einen Schreiber anschließen. Ebenso können Sie mehrere **Anlagen miteinander vernetzen**.

Technische Daten						
Messbereich:	Freies Chlor (Cl ₂):	0 – 3,00 mg/l	Durchflussarmatur:	Transparenter Durchflusskörper mit Multi-Sensor zur Temperaturmessung, Durchflussüberwachung, Messwassererdung und für die Aufnahme der Cl ₂ -, pH- und Redoxelektrode.		
	pH-Wert:	pH 4,00 – pH 9,00		Betriebswasser-Durchfluss:	30 l/h (geregelt)	
	Redox-Spannung:	400 – 900 mV		Vordruck am Messzelleneingang:	min. 0,25, max. 4 bar	
	Temperatur:	0 – 50° C		Gesamtsystem:	Gewicht:	ca. 13,5 kg
	Blinkende Anzeige bei Über- oder Unterschreiten der Messbereichsgrenzen			Abmessungen:	600 x 600 x 175 mm	
Messeingänge:	3-Elektroden-Chlor-Sensor, Einstabmesskette pH-Wert, Einstabmesskette Redox, Pt 1000 für Temperatur		Stromversorgung:	230 V (+/- 10%), 50-60 Hz, 14 W		
Digitaleingänge:	Kontakteingänge zur Messwasser-Überwachung, Extern-Stopp, Gebinde-Leer-Meldung		Modul-Gehäuse:	Wandaufbau IP 66		
Schalt-Ausgänge:	2 Grenz-/Alarmkontakte für Cl ₂ – pH – Redox; 2 Regelkontakte zur Ansteuerung von Witty-Dosieranlagen, Membran- oder Motorpumpen mittels Dosierkontakt oder PI-Regler zur Chlorung und P-Regler zur pH-Korrektur		Kennzeichnung:	CE-konform		
Analog-Ausgänge:	3 x 0/4 – 20 mA Analogausgänge		Artikelnummer:	1197001		
Schnittstellen:	Standard-Schnittstelle R485 zur Anbindung an PC oder SPS/ZLT (Zentrale Leittechnik), Standard-Schnittstelle RS232 zur Druckeransteuerung.		Zur PC-Anbindung:	Visualisierungssoftware Witty-Pooldok		
			Artikelnummer:	1197701 für Com-Anschluss 1197801 für USB-Anschluss		